

FAIRE LONG FEU : LA EDDY MATCH CO.

01



L'usine de Berthierville à l'époque où celle-ci appartenait à la compagnie World Match Corporation.
Source : BAnQ, Cartes postales.

VRAI OU FAUX ?

Les Rockefeller, célèbre famille de milliardaires américains, ont déjà brassé des affaires à Berthier ?

William Rockefeller est, en 1919, propriétaire de la American Splint Corporation, une fabrique d'allumettes du New Jersey, qui cherche à établir une succursale au Canada pour se rapprocher d'une ressource essentielle : le bois ! Devinez où l'entreprise s'installe ?

Le site idéal

À travers une sous-compagnie, la Log Supply Company Limited, le mandat pour trouver un site est confié à Herbert Grier qui travaille dans l'industrie du bois à Montréal. Monsieur Grier connaît bien la région puisqu'il a étudié à la St-Alban's School, un pensionnat privé pour garçons situé à Berthier.

Il choisit un terrain à l'extrémité est de la ville, tout près de l'embouchure de la rivière Bayonne, ce qui permettra d'acheminer les billots de bois par le courant. Le site est offert gratuitement par la ville à la Log Supply Company. La compagnie est aussi exemptée de taxes municipales pendant une période de vingt ans, car, selon les élus, la présence de cette entreprise sera d'un grand bénéfice pour Berthierville.

L'allumettière est inaugurée le 12 août 1920.

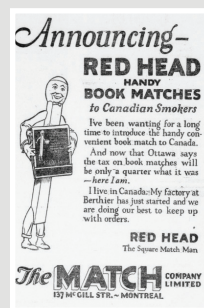
Grands changements

Revenons à William Rockefeller. Il meurt d'une pneumonie en 1922, laissant la compagnie à son plus jeune fils, Percy.

En 1923, l'entreprise est vendue à la Swedish Match Company et prend le nom de la World Match Corporation. Le nouveau propriétaire n'est nul autre que l'industriel Ivar Krueger qui possède plus de 250 fabriques d'allumettes situées dans 43 pays différents à travers le monde.

En 1927, la World Match Corporation fusionne avec trois autres compagnies : la E.B. Eddy de Hull, la Dominion Match Co. de Desoronto, Ontario et la Canadian Match Co. de Pembroke, Ontario. La nouvelle firme prend alors le nom qui reste dans les mémoires : La Eddy Match Company Limited.

Dans les années qui suivent, elle devient le plus important producteur d'allumettes au Canada.



Ancienne publicité d'allumettes qui mentionne l'usine de Berthier.

Source : Sherbrooke Daily Record, 28 juin 1922

Les employés s'organisent

Les conditions de travail restent toutefois difficiles. Comme dans beaucoup de manufactures au Québec, les employés de la Eddy Match, dont une importante proportion sont des femmes, forment un syndicat. Dans les années 1940, ce dernier réussit à obtenir une augmentation de salaire, des pensions de vieillesse ainsi que des assurances santé.

Cependant, à partir du début des années 1950, des rumeurs circulent sur la potentielle fermeture de l'usine. Les dirigeants affirment que la grande popularité des briquets fait baisser la vente d'allumettes.

Le déclin

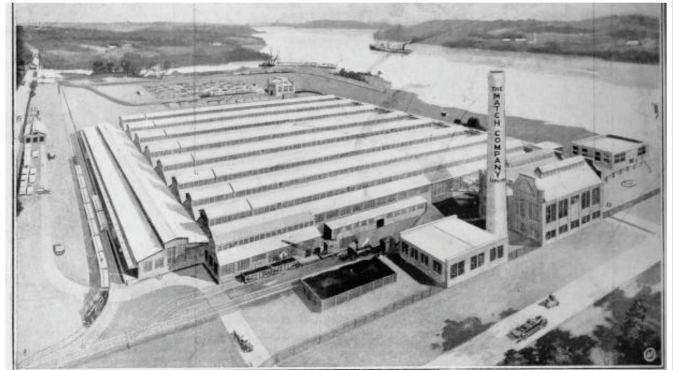
Entre 1954 et 1956, la compagnie passe de 425 employés à seulement 80. Petit à petit, certaines sections de la fabrique sont fermées et la machinerie est déménagée à Pembroke en Ontario. Finalement, le 2 août 1957, la Eddy Match ferme définitivement son usine de Berthierville.

Coup dur pour la population, certaines familles vont même déménager pour suivre la compagnie à Pembroke, ce qui laisse une marque dans la communauté.

Un petit morceau d'histoire

Si vous retrouvez, aujourd'hui, un paquet d'allumettes de la Eddy Match Co. au fond d'un tiroir, sachez que vous tenez dans vos mains un petit morceau d'Histoire qui se trouvait autrefois dans les poches de tous.

Pendant 35 ans, des hommes et des femmes de Berthier ont œuvré à la fabrication de cet objet essentiel du quotidien qui a marqué le développement de toute la région, et ce, du billot coupé dans les forêts du Nord jusqu'aux produits manufacturés à l'usine.



Cette manufacture, la plus moderne du genre au Canada, est capable de fabriquer une allumette qui surpassera tout ce que l'on a obtenu jusqu'ici dans cette industrie.

Rien n'a été épargné aux points de vue chimique et mécanique pour obtenir ce résultat.

The **MATCH** COMPANY LIMITED
BERTHIERVILLE-MONTREAL

Annnonce de la World Match à Berthierville.

Source : Le Prix Courant. Journal du commerce, vol.35, no. 19, 12 mai 1922

SÉRIE LE CŒUR À L'OUVRAGE

Chaque semaine, le Service de la culture et des communications de la MRC de D'Au-tray vous présente une entreprise qui a eu un impact dans le développement de son territoire.

Si vous possédez plus d'informations sur les entreprises présentées, veuillez communiquer avec Evelyne Vincent, agente de développement culturel de la MRC. Nous sommes intéressés par vos photographies, témoignages, articles de journaux, etc.

Evelyne Vincent | 450 836-7007 poste 2525 | culture@mrcautray.qc.ca

Producteur: MRC de D'Au-tray | Rédaction: Evelyne Vincent
Révision: Sandrine Comeau | Graphisme: Communications Isabo
Recherche: L'Usine à histoire(s)

Entente de
développement
culturel



Québec